

Dato: 18. juni 2023

Til Rette vedkommende

Christiansminde udstykning kan færdiggøre å-stien gennem hele Brande by

I Brande har vi et fantastisk stiforløb langs Brande å. Borgerne kan fra stien se åen i næsten hele åens længde gennem Brande by. Stien går langs åen fra rensningsanlægget ved Sandfeldvej i vest, gennem hele byen indtil "den skæve bane" i øst.

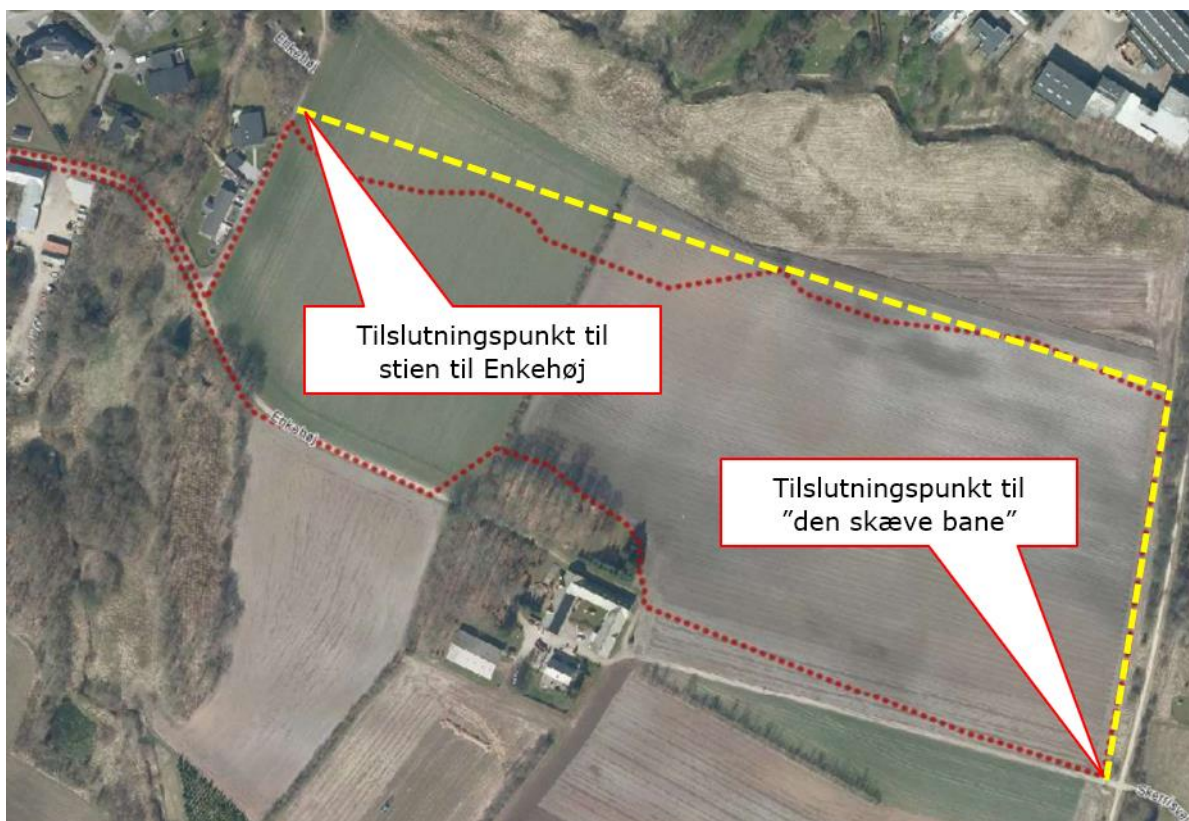
Christiansminde udstykningen (lokalplan 415 og 440) kan fuldende oplevelsen, ved at anlægge en sti, på den tidligere landbrugsjord, nord for udstykningen.

Desværre er det ikke hvad lokalplan 440 foreslår. Her omtales kun en trampesti.

DN vil foreslå, at der etableres en sti som vist i figuren. Stien markeret med stiptet gul. Stien skal ligge på den tidligere landbrugsjord mellem lokalplan 415 og det beskyttede naturområde langs Brande å. Stien langs "den skæve bane" er nødvendig på grund af højden på banedæmningen.

Stien etableres udenfor det beskyttede naturareal med 5 meters afstand fra sti til §3 engen. Eksisterende beplantning bevares og landbrugsjorden overgår til §3.

For at mindske uønsket færdsel i selve engen, og for at styrke områdets natur vil DN anbefale, at der opsættes et kreaturhegn langs stien og at afgræsning anbefales. Om nødvendigt kan §3 området nord for stien bibeholdes som landzone.



Illustrationer fra lokalplan 415, DN forslag til sti er indsat med gul/stiplet



Delområde 3 – placering af planlagt fælleshus

Kort der viser arealer med hede, mose og høj naturværdi langs Brande å. Åen er vist med blå øverst i kortet.



Delområde 3 - fælleshus

Stien uden forbindelse til Enkehøj og "banesti"

Illustrationer fra lokalplan 440, "sti i rekreativt område"

I lokalplan 440 omtales kun en "trampe-sti", og at tilgang til området bliver hvor den røde pil er vist. Der er ikke forbindelse til stien ved Enkehøj eller "den skæve bane".

DN Ikast-Brande ønsker i dette tilfælde, at stien udformes med samme kvalitet som resten af stien gennem Brande by, samt med forbindelse til det eksisterende stiforløb.



Rød pil viser adgang til trampesti ifgl. LP 440

Gul stiptet linje er DN forslag til stiforløb